

HONG KONG

พีคแทรม นองปิง

เดินทาง : มกราคม - มีนาคม 2566

ราคาเริ่ม
18,990



LET'S GO
GROUP



เที่ยวกับเรา...ไม่มีวันสิ้นสุด

ZGHKG-2301UO

3 | 2 | UO

วัน | คืน | บิน

Hkexpress

Your Move

เมนูพิเศษ!! **ติ่มซำฮ่องกง**

สักการะ 3 สิ่งศักดิ์สิทธิ์ของฮ่องกง

นั่งรถรางพีคแทรม ขึ้นกระเช้าลอยฟ้านองปิง 360 องศา

น้ำหนักกระเป๋า 20 kg รวมค่าขึ้นกระเช้านองปิง

15 คน ออกเดินทาง

อาหาร 4 มื้อ

พักโรงแรม 4 ดาว

เกี่ยวกับเรา...ไม่มีวันสิ้นสุด

ZGHKG-2301UO

3 | 2 | UO

วัน | คืน | บิน

HKexpress

Your Move

HONG KONG

พักผ่อน นองปัง



วันที่	โปรแกรมทัวร์	อาหาร			โรงแรม
		เช้า	เที่ยง	เย็น	
1	สนามบิณสูวรรณภูมิ – สนามบิณนานาชาติฮ่องกง – Avenue of Stars – A Symphony of Lights		✈	✓	DORSETT TUSEN WAN, HONGKONG หรือเทียบเท่า ★★★★★
2	นั่งรถรางพิกแตรม – ยอดเขาวิคตอเรียพีก – รีพัลส์เบย์ – วัดแชกงหมิว – วัดหวังต้าเซียน – โรงงานจิ๋วเวอรี่ร้านหยก – ห้าง T GALLERIA – ซุปป์ียงย่านจิมซาจุ่ย	✓	✓	✗	DORSETT TUSEN WAN, HONGKONG หรือเทียบเท่า ★★★★★
3	นั่งกระเช้านองปัง – นมัสการพระใหญ่เทียนถาน – หมู่บ้านวัฒนธรรมนองปัง – ห้างซีตี้เกต เอาร์ทเล็ท – สนามบิณนานาชาติฮ่องกง – สนามบิณสูวรรณภูมิ	✓	✗	✈	

โปรแกรมเดินทาง 3 วัน 2 คืน : โดยสายการบิน Hongkong Express Airways (UO)



BKK —————> HKG HKG —————> BKK

เที่ยวบินที่	เวลาออก	เวลาถึง	เที่ยวบินที่	เวลาออก	เวลาถึง
UO705	10.55	14.35	UO702	16.25	18.30

อัตราค่าบริการ

วันเดินทาง	ราคาทัวร์/ท่าน พักห้องละ 2-3 ท่าน	ราคาทัวร์เด็ก/ท่าน (อายุไม่เกิน 12 ปี)	ราคาทัวร์ไม่รวม ตัวเครื่องบิน	ราคา ห้องพักเดี่ยว
13 – 15 มกราคม 2566	19,990	19,990	14,990	4,500
14 – 16 มกราคม 2566	19,990	19,990	14,990	4,500
02 – 04 กุมภาพันธ์ 2566	18,990	18,990	13,990	4,500
03 – 05 กุมภาพันธ์ 2566	19,990	19,990	14,990	4,500
04 – 06 กุมภาพันธ์ 2566	19,990	19,990	14,990	4,500
09 – 11 กุมภาพันธ์ 2566	18,990	18,990	13,990	4,500
10 – 12 กุมภาพันธ์ 2566	19,990	19,990	14,990	4,500
11 – 13 กุมภาพันธ์ 2566	19,990	19,990	14,990	4,500
16 – 18 กุมภาพันธ์ 2566	18,990	18,990	13,990	4,500
17 – 19 กุมภาพันธ์ 2566	19,990	19,990	14,990	4,500
18 – 20 กุมภาพันธ์ 2566	19,990	19,990	14,990	4,500
23 – 25 กุมภาพันธ์ 2566	18,990	18,990	13,990	4,500
24 – 26 กุมภาพันธ์ 2566	19,990	19,990	14,990	4,500
25 – 27 กุมภาพันธ์ 2566	19,990	19,990	14,990	4,500
04 – 06 มีนาคม 2566	19,990	19,990	14,990	4,500
17 – 19 มีนาคม 2566	19,990	19,990	14,990	4,500

อัตราค่าบริการสำหรับ เด็กอายุไม่เกิน 2 ปี ณ วันเดินทางกลับ (Infant) ท่านละ 5,000 บาท

**** อัตรานี้ไม่รวมค่าทิปคนขับรถ มัคคุเทศก์ท้องถิ่น และ หัวหน้าทัวร์ ท่านละ 1,200 บาท/ท่าน ****

สำคัญโปรดอ่าน

1. กรุณาทำการจองล่วงหน้าก่อนเดินทางอย่างน้อย 30 วัน พร้อมชำระเงินมัดจำ **ท่านละ 5,000 บาท/ท่าน** และชำระส่วนที่เหลือ 21 วัน ก่อนการเดินทาง กรณีวันเดินทางน้อยกว่า 21 วัน ต้องชำระค่าทัวร์เต็มจำนวน 100% เท่านั้น
2. อัตราค่าบริการนี้ จำเป็นต้องมีผู้เดินทาง จำนวน 15 ท่าน ขึ้นไป ในแต่ละคณะ กรณีที่มีผู้เดินทางไม่ถึงตามจำนวนที่กำหนด ทางบริษัทฯ ขอสงวนสิทธิ์ในการเลื่อนการเดินทาง หรือเปลี่ยนแปลงอัตราค่าบริการ (ปรับราคาเพิ่มขึ้น เพื่อให้คณะได้ออกเดินทาง ตามความต้องการ)
3. **ราคานี้สำหรับพาสปอร์ตไทยเท่านั้น สำหรับพาสปอร์ตต่างชาติชำระเพิ่ม 5,000 บาท/ท่าน ทุกกรณี**
4. ท่านที่ต้องออกบัตรโดยสารภายในประเทศ (ตัวเครื่องบิน, รถทัวร์, รถไฟ) กรุณาสอบถามที่เจ้าหน้าที่ทุกครั้งก่อนทำการออกบัตรโดยสาร เนื่องจากสายการบินอาจมีการปรับเปลี่ยนไฟล์ท์ หรือ เวลาบิน โดยไม่แจ้งให้ทราบล่วงหน้า และการแนะนำจากเจ้าหน้าที่เป็นเพียงการแนะนำเท่านั้น
5. ระหว่างท่องเที่ยวหากนักท่องเที่ยวได้รับการตรวจยืนยันว่ามีเชื้อโควิด ทางโรงแรมอาจมีค่าทำความสะอาดห้องพักเพิ่มเติม (ไม่รวมอยู่ในรายการทัวร์)
6. ในกรณีที่ภาครัฐทั้งไทย และประเทศปลายทางมีข้อกำหนดในการกักตัว หรือ การตรวจหาเชื้อโควิด-19 ทุกประเภท ผู้เดินทางต้องรับผิดชอบค่าใช้จ่ายส่วนนี้ด้วยตัวท่านเอง (ไม่รวมอยู่ในรายการทัวร์)
7. อาหารบนเครื่องบินไปตามนโยบายของสายการบิน

ขั้นตอนก่อนการเข้าสนามบิน “ฮ่องกง”



1 กรอกข้อมูลในแบบฟอร์มออนไลน์ Health Declaration Form เพื่อรับ QR Code สำหรับใช้แสดงต่อเจ้าหน้าที่ ณ สนามฮ่องกง โดย QR Code จะมีอายุ 48 ชั่วโมง **** บริษัททัวร์ดำเนินการจัดทำให้ ****



2 ตรวจ ATK ภายใน 24 ชม. ก่อนเดินทางไปสนามบิน ลงวัน/เดือน/ปี ที่ตรวจถ่ายรูปผลตรวจคู่กับหน้าพาสปอร์ต เก็บไว้ในมือถือ **** สามารถตรวจด้วยตัวเองได้ ****



3 หลักฐานการได้รับวัคซีนป้องกันโรคโควิด-19 ที่ได้รับการรับรอง โดยทางการฮ่องกง **** รับผลตรวจทางอีเมลที่ใดลงทะเบียนไว้ ซึ่งจะต้อง Download เก็บไว้ หลังจากที่ทำผ่านการตรวจ PCR จากสนามบินฮ่องกงแล้ว ****



4 ดาวน์โหลด App “LeaveHomeSafe” เก็บไว้ในมือถือก่อนเดินทาง **** บริษัททัวร์จะแนะนำการใช้งานก่อนเดินทาง ****



5 เข้ารับการตรวจหาเชื้อฯ ด้วยวิธี RT-PCR ที่สนามบินฮ่องกง โดยเมื่อเข้ารับการตรวจหาเชื้อฯ แล้ว สามารถเดินทางไปยังที่พักได้ทันที **ผลจะส่งเข้ามือถือ กรุณาเปิด roaming ระหว่างประเทศ**



6 ตรวจ ATK ด้วยตัวเองทุกวัน โดยแอปพลิเคชัน <https://nhqsdata.hqss.ogcio.gov.hk/ibt/#/login> **** บริษัททัวร์เตรียม ATK ให้ ****



7 สวมใส่หน้ากากตลอดเวลาขณะอยู่ในพื้นที่สาธารณะ ยกเว้น ขณะรับประทานอาหาร

ในกรณีที่มีผลตรวจว่าพบเชื้อฯ ผู้เดินทางจะถูกแยกกักในสถานที่ที่ทางการฮ่องกงกำหนด

- 1** กักตัวอยู่ในโรงแรมที่พัก ค่าใช้จ่ายอื่นๆ เช่น ค่าห้องพัก ค่าอาหาร ลูกค้ายจะต้องเป็นผู้ชำระด้วยตัวเอง **** จนกว่าผลตรวจของท่านจะไม่พบเชื้อแล้ว ถึงจะเดินทางกลับประเทศไทยได้ ****
- 2** ลูกค้ายจะต้องเป็นผู้รับผิดชอบ ค่าใช้จ่าย ค่าตัวเครื่องบินจากกลับด้วยตัวเอง



Day1 **สนามบินสุวรรณภูมิ – สนามบินนานาชาติฮ่องกง – Avenue of Stars – A Symphony of Lights**

08.00 น. พร้อมกันที่สนามบินสุวรรณภูมิ ชั้น 4 ประตู 7 เคาน์เตอร์ P สายการบิน Hongkong Express Airways (UO) พบเจ้าหน้าที่คอยให้การต้อนรับพร้อมอำนวยความสะดวกเช็คอินให้แก่ท่าน

10.55 น. บินลัดฟ้าสู่ฮ่องกง โดยเที่ยวบิน **UO705 ไม่มีบริการอาหารและเครื่องดื่มบนเครื่อง** แต่สามารถซื้อเพิ่มได้ (ที่นั่งแบบ 3-3)

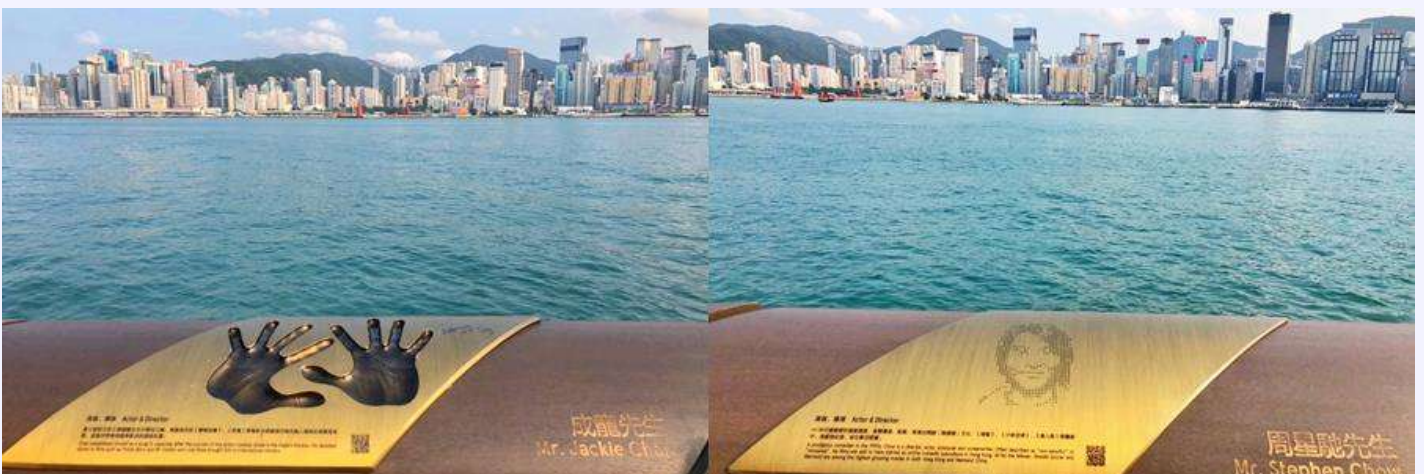
14.35 น. ถึงสนามบิน **CHEK LAP KOK** เจ้าหน้าที่นำท่านตรวจคัดกรองโควิด RT-PCR ตามมาตรการคัดกรองของฮ่องกง ไม่มีค่าใช้จ่าย **ในการตรวจ** หลังผ่านพิธีการตรวจคนเข้าเมือง ให้คณะท่านออก Exit B

จากนั้นนำท่านเดินทาง **ผ่านสะพานชิงหมา** ติดอันดับเป็นสะพานแขวนที่มีช่วงกลางยาวที่สุดเป็นอันดับ 2 ของโลก และในปัจจุบันอยู่ที่อันดับที่ 7 ของโลก ตัวสะพานมีความกว้าง 41 เมตร มีสองชั้น ชั้นบนมีเส้นทางรถวิ่งจำนวน 6 ช่องทาง ส่วนชั้นล่างใช้สำหรับรถไฟ 2 ช่องทาง และช่องทางสำรองสำหรับรถยนต์ ในช่วงฤดูมรสุมอีก 4 ช่องทาง เริ่มก่อสร้างในปี ค.ศ. 1992 แล้วเสร็จในปี ค.ศ. 1997 ด้วยงบประมาณ 7.2 พันล้านเหรียญฮ่องกง

คำ **บริการอาหารค่ำ ณ ภัตตาคาร (1)**

นำท่านเดินทางสู่ **อะเวนิว ออฟ สตาร์ส Avenue of Stars** ที่มีการประดับตราลายมือดาราศาที่เคยประทับไว้ที่บริเวณพื้น ย้ายมาไว้บนขอบราวจับเสียบทางเดินริมน้ำตลอดแนว เพื่อให้ผู้ชมได้เห็นชัด และถ่ายรูปคู่กับรอยพิมพ์ดาราศาโดยมีวีดิทัศน์อธิบายว่าวิศตอเรียเป็นฉากพร้อมเพลิดเพลินกับวิศตอลังการของอ่าววิศตอเรีย นำท่านแวะชม **A Symphony of Lights** ความมหัศจรรย์เริ่มต้นในเวลา 20.00 น. ทุกค่ำคืน การแสดงมัลติมีเดียสุดยอดเยี่ยมตระการตาที่ได้รับการบันทึกในกินเนสส์บุ๊คว่าเป็นการแสดงแสงและเสียงถาวรที่ยิ่งใหญ่ที่สุดของโลกครอบคลุมพื้นที่อาคารตึกระฟ้าสำคัญต่างๆที่ตั้งอยู่สองฟากฝั่งของอ่าววิศตอเรียโดยบนดาดฟ้าของตึกเหล่านี้ประดับไปด้วยแสงไฟซึ่งเพียงกดสวิทช์ก็จะส่องแสงสว่างตระการตาเป็นสีต่างๆ แสดงให้เห็นถึงบรรยากาศอันคึกคักของฮ่องกง


นำท่านเข้าสู่ที่พัก DORSETT TUSEN WAN 4 ดาว หรือเทียบเท่า





Day2 นั่งรถรางฟิคแตรม – ยอดเขาวิกตอเรียพีค – รีพัลส์เบย์ – วัดแชกงหมิว – วัดหวังต้าเซียน – โรงงานจิ๋วเวอร์รี่ร้านหยก – ห้าง T GALLERIA – ซุปเปอร์มาร์เก็ต

เช้า **บริการอาหารเช้า ณ ภัตตาคาร** บริการทานด้วยติ่มซำขึ้นชื่อของฮ่องกง อาทิ สะเก๋า ขนมจีบกุ้ง ก้วยเตี๋ยวหลอด โจ๊ก เป็นต้น (2) จากนั้นนำท่านเปลี่ยนบรรยากาศนั่งรถรางฟิคแตรม ขึ้นสู่ยอดเขาวิกตอเรียพีค จุดชมวิวสูงสุดและสวยที่สุดของฮ่องกง โดยรถรางฟิคแตรม เป็นรถรางที่ใช้เดินทางขึ้นและลง ที่เปิดให้บริการมากกว่า 120 ปีแล้วบนยอดเขาวิกตอเรียพีค ทุกท่านจะได้สัมผัสบรรยากาศบริสุทธิ์สดชื่น สามารถชมทัศนียภาพอันงดงามของ เกาะฮ่องกงและเกาะลูนได้ทั้งเกาะอย่างชัดเจน จุดชมวิวที่ดีที่สุดและห้ามพลาดเมื่อมา The Peak สามารถมองเห็นวิวได้รอบทิศทั้ง 360 องศา มีความสูงถึง 428 เมตรจากระดับน้ำทะเลที่จุดนี้สามารถชมวิวมืองฮ่องกงได้ทั้งวันซึ่งในแต่ละช่วงเวลาก็จะมีวิวที่สวยงามแตกต่างกันไป วิวที่มองเห็นก็จะเป็นวิวของตึกและอาคารสูงระฟ้าของฮ่องกง ที่ก่อสร้างตรงตามหลักฮวงจุ้ย อาทิ ตึกเซ็นทรัลพลาซ่า, ตึกไชน่าแบงก์และตึกอื่นๆ อันเป็นที่ตั้งของธุรกิจ ชั้นนำของฮ่องกงพร้อมทั้งถ่ายภาพอันสวยงามน่าประทับใจ

 ร้านไอศกรีม Gino's Gelato ร้านไอศกรีมเจลลาโตสไตล์อิตาลี ตั้งอยู่บริเวณด้านล่างตึก The Peak หากท่านต้องการลิ้มรสไอศกรีมที่เป็นแบบเฉพาะของฮ่องกง แนะนำให้ลองทานที่นี่ กลิ่นหอมของวาฟเฟิลบอล หรือ Egg Waffle ที่ทำสดๆใหม่ๆจากเตาชวนยั่วน้ำลายนัก มีไอศกรีมให้เลือกหลากหลายรสชาติ ที่สามารถเลือกท้อปปิ้งได้ตามที่ต้องการไม่ว่าจะเป็น มาชเมลโล่ อัลมอล หรือขนมต่างๆ

จากนั้นนำท่านนมัสการขอพรสิ่งศักดิ์สิทธิ์เพื่อเป็นสิริมงคลที่บริเวณชายหาด **รีพัลส์เบย์** โดยเชื่อว่า ณ บริเวณหาดรีพัลส์เบย์ เป็นจุดที่มีฮวงจุ้ยที่ดีที่สุดของเกาะฮ่องกง นำท่านเริ่มขอพร เจ้าแม่กวนอิม จากนั้นนำท่านขอพร เทพเจ้าไฉซิงเอี้ย เทพเจ้าแห่งโชคลาภ ความมั่นคง ทรัพย์สินเงินทอง หรือถ้าท่านไหนมีลูกยาก ก็สามารถขอพรเรื่องลูกจากพระสังกัจจายน์ได้





จากนั้นนำท่าน ข้ามสะพานต่ออายุ ซึ่งเชื่อกันว่าข้ามหนึ่งครั้งจะมีอายุเพิ่มขึ้น 3 ปี หรือคนโสด จะเลือกขอกู่ หรือขอพรเรื่องความรัก จากเทพเจ้าแห่งความรักก็ได้ จากนั้นขอพรเรื่องการเดินทาง ให้เดินทางปลอดภัยจาก เจ้าแม่ทับทิม จากนั้นให้ท่านได้รับ พลังจากศาลาแปดทิศ ซึ่งถือว่าเป็นจุดรวมรับพลังที่ดีที่สุดของฮ่องกง

ท่านเดินทางสู่ **วัดแชกงหมิว** ตำนานวัดแชกง หรือเรียกอีกชื่อหนึ่งว่า “วัดกังหันลม” เป็นอีกหนึ่งวัดที่มีประวัติศาสตร์อันยาวนาน สร้างมาตั้งแต่ 300 ปีก่อน ตามตำนานเล่ากันว่าได้มีโจรสลัดต้องการที่จะมาปล้นชาวบ้าน เมื่อนายพลแชงรู้เข้าก็ได้บอกให้ชาวบ้านปักกังหันลมแล้วนำไปติดไว้ที่หน้าบ้าน ปรากฏว่าโจรสลัดได้จากไปและไม่ได้ทำการปล้น ชาวบ้านจึงมีความเชื่อว่ากังหันลมนั้นช่วยจัดสิ่งชั่วร้ายที่กำลังจะเข้ามา และนำพาสิ่งดี ๆ มาสู่ตน จึงได้สร้างวัดแชกงแห่งนี้ขึ้น เพื่อระลึกถึงนายพลแชง และเป็นที่พักการบูชาเพื่อไม่ให้มีสิ่งไม่ดีเกิดขึ้น กังหัน 4 ใบพัด แต่ละใบหมายถึง เดินทางปลอดภัย, สุขภาพแข็งแรง, โชคลาภ และเงินทอง เชื่อกันว่าหากหมุนครบ 3 รอบและตีกอง 3 ครั้ง จะช่วยปัดเป่าสิ่งชั่วร้ายออกไป และนำพาสิ่งดี ๆ เข้ามา



เกร็ดเล็กเกร็ดน้อยมูยังงให้เป๊ะปัง!!

“อธิษฐานขอพรและมองหน้าท่านอย่างมุ่งมั่น หมุนกังหันแห่งโชคชะตา

- ถ้าชีวิตในปีที่ผ่านมาไม่ดี **ใช้นิ้วชี้หมุนกังหันตามเข็มนาฬิกา ให้ใช้มือซ้ายหมุนด้านซ้ายไปขวา**

- ถ้าชีวิตดีอยู่แล้วก็ให้หมุนกังหันกลับจากขวาไปซ้าย และตั้งจิตอธิษฐานขอสิ่งที่เราอยากได้

เชื่อว่า “กังหันนำโชค” จะหมุนแต่สิ่งดี ๆ เข้ามาในชีวิตเมื่อหมุนกังหันเสร็จแล้ว ตีกอง อีก 3 ครั้ง ดังๆ เพื่อให้เป็นที่รับรู้ทั่วกันทั้งฟ้าดิน และให้พรนั้นสมปรารถนา”





เที่ยง บริการอาหารเที่ยง ณ ภัตตาคาร (3)

นำท่านเดินทางสู่ **วัดหวังต้าเซียน** (คนจีนกวางตุ้ง จะเรียกวัดนี้ว่า หว่องไท่ซิน) เป็นวัดเก่าแก่อายุกว่าร้อยปี โดยชาวฮ่องกงส่วนใหญ่เดินทางมาวัดนี้เพื่อขอพรให้สุขภาพแข็งแรง ไร้โรคร้าย ซึ่งวัดแห่งนี้เป็นที่ประดิษฐานของเทพเจ้าจีนหลายองค์อย่างเทพเจ้าหลักของวัดคือเทพหวังต้าเซียน



เกร็ดเล็กเกร็ดน้อย มุ่งงใจให้เป๊ะปัง!! *“วิธีการอธิษฐานขอคู่ ชั้นแรกก็ทำนิ้วตามแบบในรูปเลยเอานิ้วโป้งกดปลายนิ้วนาง แล้วเอานิ้วก้อยสอดเข้าไปในรูของนิ้วนางทั้ง 2 ข้าง ค่อยๆ ทำ ใจเย็นๆ ไม่ยากเกินไปแน่นอน ดูจากภาพไม่ต้องตกใจว่าจะทำได้มัย เพราะบริเวณด้านข้างจะรูปสาธิตวิธีการอธิษฐานโดยละเอียดอีกครั้ง”*





นำท่านเยี่ยมชม **โรงงานจิวเวลรี่** ที่ขึ้นชื่อของฮ่องกงพบกับงานดีไซน์ที่ได้รับรางวัลอันดับเยี่ยม และใช้ในการเสริมดวงเรื่องฮวงจุ้ย โดยการย่อใบพัดของกังหันวัดแขนง มาทำเป็นเครื่องประดับ ไม่ว่าจะเป็น จี้ แหวน กำไล เพื่อให้เป็นเครื่องประดับติดตัว และเสริมดวงชะตา

นำท่านชม **ร้านหยก** มีสินค้ามากมายเกี่ยวกับหยก อาทิ กำไลหยก หรือสัตว์นำโชคอย่างปี่เสี่ยะ อิสระให้ท่านได้เลือกซื้อเป็นของฝาก หรือเป็นของที่ระลึก หรือนำโชคแต่ตัวท่านเอง



เกร็ดเล็กเกร็ดน้อยมูฮังใจให้เป๊ะปัง!!

“ชาวจีนยังเชื่อกันอีกว่าหยกมีอำนาจคุ้มครองผู้สวมใส่ให้พ้นจากสิ่งชั่วร้าย เป็นเครื่องรางบอกเหตุได้ว่าผู้สวมใส่กำลังมีโชคหรือมีเคราะห์อย่างไร สังเกตได้จากสีของหยก หากหยกมีสีสั่นสดใส นั่นก็หมายความว่า เจ้าของหยกกำลังจะมีโชค แต่ถ้าหากหยกมีสีหมองลงหรือมองเห็นรอยแตกกร้าวชัดเจนก็แปลว่า เจ้าของหยกกำลังจะมีเคราะห์มาเยือน”

นำท่านเดินทางสู่ **ห้าง T GALLERIA BY DFS** ให้ท่านได้เพลินเพลินช้อปปิ้งอิสระก่อนกลับ เป็นห้างที่รวม BRANDE ดังมาไว้ที่นี่ ไม่ว่าจะเป็นเครื่องสำอางค์สกินแคร์ COUNTER BRAND เมออัปวิวตี้ น้ำหอมแบรนด์ดัง เช่น BURBERRY, BVLGARI, DIPTYQUE, GIVENCHY, GUCCI, ISSEY MIYAKE, JO MALONE, LOEWE, VERSACE แว่นตาแฟชั่นยี่ห้อดังที่คุ้นตาอย่าง ALEXANDER MCQUEEN, BALENCIAGA, BOTTEGA VENETA, DIOR, GIVENCHY, GUCCI, CELINE, RAY-BAN, PRADA, SAINT LAURENT นาฬิกาแบรนด์ดังไฮแฟชั่นอย่าง CARTIER, CHOPARD ลดเลเวลลงมาก็จะพวก CASIO, DANIEL WELLINGTON, FOSSIL, SEIKO ส่วนเครื่องประดับอย่างเช่น PANDORA, SWAROVSKI, TIFFANY & CO. ถ้าเป็นกระเป๋าส่วนมากจะเป็นพวกแบรนด์ COACH, MARC JACOBS, MICHAEL KORS, STELLA MCCARTNEY

ให้ท่านได้เลือกซื้อสินค้าแบรนด์เนมต่างๆ จากนั้นอิสระให้ท่านเต็มอ้อมกับการ **ช้อปปิ้งย่านจิมซาจุ่ย** มักจะตั้งต้นกันที่สถานีจิมซาจุ่ย มีร้านขายของทั้งเครื่องหนัง, เครื่องกีฬา, เครื่องใช้ไฟฟ้า, กล้องถ่ายรูป ฯลฯ และสินค้าแบบที่เป็นของพื้นเมืองฮ่องกงอยู่ด้วยและตามชอกตึกอันซับซ้อนมากมาย

อิสระอาหารค่ำตามอรัยาศัย เพื่อสะดวกแก่การท่องเที่ยว

นำท่านเข้าสู่ที่พัก DORSETT TUSEN WAN 4 ดาว หรือเทียบเท่า



Day3 นั่งกระเช้านองปิง – นมัสการพระใหญ่เทียนถาน – หมู่บ้านวัฒนธรรมนองปิง – ห้างซีตี้เกต เอาท์เล็ต – สนามบินนานาชาติ
ฮ่องกง – สนามบินสุวรรณภูมิ

เข้า **บริการอาหารเช้า ณ ภัตตาคาร บริการท่านด้วยทีมช่างขึ้นชื่อของฮ่องกง อาทิ สะเก๋ ขนมหีบกุ้ง ก๋วยเตี๋ยวหลอด โจ๊ก เป็นต้น (4)**
นำท่านเดินทางสู่ **สถานีตงชุง (Tung Chung Station)** เพื่อขึ้น **กระเช้าลอยฟ้านองปิง 360 องศา (Ngong Ping 360)** เป็นสถานที่ที่
ถือว่าเป็นไฮไลท์เมื่อมาฮ่องกง รับชมวิวทิวทัศน์ที่สวยงามของเกาะฮ่องกงจากกระเช้า ซึ่งกระเช้าที่นี้มี 3 แบบด้วยกัน
- Standard Cabin กระเช้าแบบธรรมดา เหมาะสำหรับคนกลัวความสูง
- Crystal Cabin กระเช้าแบบกระจกแก้ว เหมาะสำหรับคนที่ชอบความตื่นเต้น
- Private Cabin กระเช้าชมวิวแบบส่วนตัว พื้นจะเป็นกระจกแก้ว ไม่ต้องรอคิว

นำท่านเดินทางไปยังเกาะลันเตาเพื่อนมัสการพระใหญ่ ณ **วัดโป่วหลิน (Polin Monastery)** หรือ นิยมเรียกว่าพระใหญ่อันเตา องค์
พระสร้างทองสัมฤทธิ์ 160 ชั้น องค์พระพุทธรูปหันพระพักตร์ไปทางเหนือสู่จีนแผ่นดินใหญ่ ประดิษฐานอยู่โดยมีความสูง 26.4 เมตร บน
ฐานดอกบัว หากนับรวมฐานแล้วมีความสูงทั้งสิ้น 34 เมตร ค่าก่อสร้างพระพุทธรูป 60 ล้านเหรียญฮ่องกง



โดยพระพุทธรูปมีชื่อเรียกอย่างไม่เป็นทางการว่า พระใหญ่เทียนถาน ประดิษฐานบนแท่นบุษามีความ
สูงเท่ากับตึก 3 ชั้น ออกแบบตามฐานโครงสร้างของหอฟ้าเทียนถานในปักกิ่ง ภายในเป็นที่
ประดิษฐานของ พระสัมมาสัมพุทธเจ้า ทั้ง 5 พระองค์ ณ อาคารหมื่นพุทธ โดยบนหลังคาวัดจะมี
สัตว์มงคลตรงมุมของหลังคา ห้ามนำเครื่องเช่นไหว้ที่ประกอบด้วยเนื้อสัตว์เข้ามาไหว้เป็นอันขาด
นำท่านขอพร **พระใหญ่เทียนถาน (Tian Tan Buddha)** ณ ลานอธิษฐาน ให้ทุกท่านได้ตั้งจิต
อธิษฐานขอพรไม่ว่าจะเป็นเรื่องสุขภาพ การงาน การเงิน เนื่องจากองค์พระเป็นปรารถนาพร
จากลานอธิษฐาน ท่านสามารถเดินขึ้นชมฐานองค์พระได้ โดยจะมีบันไดทอดยาวจำนวน 268 ชั้น

บริเวณฐานพระพุทธรูป เป็นที่ประดิษฐานของบรมสารีริกธาตุ (พระเขี้ยวแก้ว) และพระพุทธรูปหยกขาว ที่อันเชิญ
มาจากศรีลังกา ภาพวาดพุทธประวัติโดยวาดจากสีน้ำมัน (ไม่รวมค่าเข้าชม ท่านละ 60 เหรียญฮ่องกง) หรือชมวิวของเกาะลันเตาในมุมสูง
ได้ และยังมีรูปปั้นของเทพธิดาถวายเครื่องสักการะตามความเชื่อของนิกายมหายานประดิษฐานอยู่รอบๆ บริเวณฐานองค์พระ



เกร็ดเล็กเกร็ดน้อย ยิ่งใส่ใจให้เป๊ะปัง!! **“ชาวฮ่องกงเชื่อว่า หากใครได้มานมัสการขอพรพระใหญ่ ชีวิตจะมีแต่ความสุข และประสบ
ความสำเร็จในทุกๆด้าน”**



จากนั้นให้ท่าน อีสระ ณ บริเวณหมู่บ้านวัฒนธรรมนงปิง (Ngong Ping Village) ให้ท่านได้อีสระเที่ยวชม ร้านค้า ร้านอาหาร บริเวณหมู่บ้านจำลองแห่งนี้ท่านจะได้พบความสนุกที่สามารถผสมผสานระหว่างความเจริญและวัฒนธรรมดั้งเดิมไว้ได้อย่างลงตัว



แวะพักเหนื่อย หาของอร่อยกิน แนะนำบัวลอยหยินหยาง บัวลอยที่ผสมผสานกันได้อย่างลงตัวระหว่างงาดำ (สีดำ) กับกระทิ (สีขาว) ให้ความสดชื่นไม่น้อย เรื่องความอร่อยพูดได้คำเดียว “ต้องลอง”



หมายเหตุ: กรณีกระเช้านงปิงปิดซ่อมบำรุง หรือปิดเนื่องจากสภาพอากาศ ทางบริษัทฯ ขอสงวนสิทธิ์ในการเปลี่ยนเป็นรถโค้ชของอุทยาน เพื่อนำท่านขึ้นสู่ยอดเขาแทน และจะทำการคืนเงินค่าส่วนต่างกระเช้าผู้ใหญ่ท่านละ 40 เหรียญฮ่องกง และเด็กท่านละ 20 เหรียญฮ่องกง

เที่ยง อีสระอาหารเที่ยง เพื่อสะดวกแก่การท่องเที่ยว

นำท่านเดินทางสู่ **ห้างซีทีเกต เอ้าท์เล็ต (Citygate Outlets)** ให้ท่านได้อีสระช้อปปิ้งกับ OUTLET สินค้าแบรนด์เนมระดับโลกมากมาย เช่น COACH, ESPRIT, POLO, RALPH LAUREN หรือว่าจะเป็น BURBERRY รวมทั้งรองเท้ากีฬามากมายหลายยี่ห้อ และชั้นใต้ดินจะมีซูเปอร์มาร์เก็ตขนาดใหญ่ให้ท่านได้เลือกซื้อสินค้า ไม่ว่าจะเป็น ของกิน ของใช้ หรือว่าผลไม้สดๆ ช้อกลับไปเป็นของฝากให้คนที่บ้านได้อีกด้วย

สมควรแก่เวลานำท่านเดินทางสู่สนามบิน

16.25 น. บินลัดฟ้ากลับสู่ กรุงเทพฯ โดยสายการบิน Hongkong Express Airways เที่ยวบินที่ **UO702**

18.30 น. คณะเดินทางถึง สนามบินสุวรรณภูมิ โดยสวัสดิภาพ

**** ขอบพระคุณทุกท่านที่ใช้บริการ *****

✓ อัตราค่าบริการนี้รวม



ค่าตัวเครื่องบินไป-กลับพร้อมคนละ



ค่าภาษีสนามบินทุกแห่งที่มี



ค่าน้ำหนักกระเป๋าสัมภาระ
เป็นไปตามสายการบินกำหนด



ค่าจ้างมีคฤหบดีคอยบริการตลอด
การเดินทาง



ค่าอาหารตามมือที่ระบุในรายการ



ค่ารถรับ-ส่ง และนำเที่ยวตามรายการ



ค่าที่พักตามที่ระบุในรายการ
พักห้องละ 2-3 ท่าน



ค่าเข้าชมสถานที่ต่างๆ ตามรายการ



ค่าประกันอุบัติเหตุระหว่างเดินทาง
วงเงินท่านละ 1,000,000 บาท
เงื่อนไขตามกรมธรรม์



ค่าบริการซึ่งได้รวมภาษีมูลค่าเพิ่ม 7% แล้ว
ถ้าบริษัทสามารถ หัก ภาษี ณ ที่จ่าย 3%
(ยอดก่อนภาษีมูลค่าเพิ่ม)



ฟรีวีซ่า สำหรับหนังสือเดินทางไทย

✗ อัตราค่าบริการนี้ไม่รวม



ค่าใช้จ่ายส่วนตัวนอกเหนือจากรายการที่ระบุ เช่น ค่าทำหนังสือเดินทาง, ค่าโทรศัพท์, ค่าโทรศัพท์
ทางไกล, ค่าอินเทอร์เน็ต, ค่าซักรีด, มินิบาร์ในห้อง (กรุณาสอบถามจากหัวหน้าทัวร์ก่อนการใช้บริการ)



ค่าดำเนินการอื่นๆ สำหรับผู้ที่ไม่ได้ถือหนังสือเดินทางสัญชาติไทย ค่าดำเนินการ
แจ้งเข้า-ออกประเทศ



ค่าอาหารพิเศษที่นอกเหนือจากรายการทัวร์กำหนด และ รวมถึงการริเคเวสอาหารพิเศษต่างๆ
เช่น อาหารเจ มังสวิรัต อาหารทะเล เป็นต้น



ค่าบริการอื่นๆ เพิ่มของสายการบิน เช่น ที่นั่ง อาหาร วิลแชร์ และ บริการเสริมอื่น (ถ้ามี)



ค่าทิปคนขับรถ หัวหน้าทัวร์และมัคคุเทศก์ท้องถิ่น

เงื่อนไขการยกเลิกการเดินทาง

1. กรณีที่นักท่องเที่ยวต้องการ **ขอยกเลิกการเดินทาง เลื่อน หรือ เปลี่ยนแปลงการเดินทาง** นักท่องเที่ยว (ผู้มีรายชื่อในเอกสารการจอง) จะต้อง อีเมล เพื่อลงนามในเอกสารแจ้งยืนยันยกเลิกการจอง กับทางบริษัทเป็นลายลักษณ์อักษรเท่านั้น ทางบริษัทไม่รับยกเลิกการจองผ่านทางโทรศัพท์ ไม่ว่าจะกรณีใดๆ ทั้งสิ้น

2. กรณีนักท่องเที่ยวต้องการ **ขอรับเงินค่าบริการคืน** กรุณาส่งเอกสารทางอีเมล เอกสารที่ใช้ประกอบการขอรับเงินคืนรายละเอียดดังนี้

- หน้าสมุดบัญชีธนาคารที่ต้องการให้นำเงินเข้า
- ใบเรียกเก็บเงิน หรือ หลักฐานการชำระค่าบริการต่างๆ ทั้งหมด
- พาสปอร์ตหน้าแรกของผู้เดินทาง

**** กรณีมอบอำนาจจะต้องมีหนังสือมอบอำนาจ และ สำเนาบัตรประชาชนของผู้รับมอบอำนาจ ****

เงื่อนไขการคืนเงินค่าบริการดังนี้

แจ้งยกเลิกก่อนเดินทาง
ตั้งแต่ 30 วันขึ้นไป

คืนค่าใช้จ่ายทั้งหมด หรือ หักค่าใช้จ่ายจริงที่เกิดขึ้น
(กรณีวันเดินทางตรงกับวันหยุดนักขัตฤกษ์ ไม่ว่าจะวันใดวันหนึ่ง ทางบริษัทขอสงวนสิทธิ์ในการยกเลิกการเดินทางไม่น้อยกว่า 55 วัน)

แจ้งยกเลิกก่อนเดินทาง
15-29 วัน

เก็บค่าใช้จ่ายท่านละ 50% ของค่าทัวร์
หรือ หักค่าใช้จ่ายจริงที่เกิดขึ้น
(กรณีที่มีค่าใช้จ่ายตามจริงมากกว่ากำหนด ทางบริษัทขอสงวนสิทธิ์ในการเรียกเก็บค่าใช้จ่ายเพิ่ม)

แจ้งยกเลิกก่อนเดินทาง
0-14 วัน

เก็บค่าใช้จ่ายท่านละ 100% ของค่าทัวร์



ข้อมูลสำคัญเกี่ยวกับโรงแรมที่พักที่ท่านควรรทราบ

1. เนื่องจากการวางแผนผังห้องพักของแต่ละโรงแรมแตกต่างกัน

เช่น ห้องพักแบบห้องเดี่ยว (Single) ห้องพักแบบห้องคู่ 2 ท่าน (Twin/Double) และ ห้องพักแบบ 3 ท่าน / 3 เตียง (Triple Room) จึงอาจทำให้ห้องพักแต่ละประเภท อาจจะไม่ติดกัน หรือ อยู่คนละชั้นกัน และบางโรงแรมอาจจะไม่มีห้องพักแบบ 3 ท่าน ซึ่งถ้าต้องการเข้าพัก 3 ท่าน อาจจะต้องเป็น 1 เตียงใหญ่ กับ 1 เตียงพับเสริม หรือ อาจมีความจำเป็นต้องแยกห้องพักเป็นห้องคู่ 1 ห้อง (Twin/Double) และ ห้องเดี่ยว 1 ห้อง (Single) ไม่ว่ากรณีใดๆ ทางบริษัทขอสงวนสิทธิ์ในการเรียกเก็บค่าบริการเพิ่มตามจริงที่เกิดขึ้นจากนักท่องเที่ยว

2. กรณีที่มีงานจัดประชุมนานาชาติ (Trade Fair) เป็นผลให้ค่าโรงแรมสูงขึ้นมาก และห้องพักในเมืองเต็ม บริษัทฯ ขอสงวนสิทธิ์ในการปรับเปลี่ยน หรือย้ายเมืองเพื่อให้เกิดความเหมาะสม

3. โดยส่วนใหญ่ตามธรรมเนียม ของห้องพักจะเป็นห้องพักที่ห้ามสูบบุหรี่ (Non Smoking Room) โดยทางโรงแรมอาจมีการติดตั้งอุปกรณ์ดับก๊วยควันไว้ในห้อง กรณีที่มีการลักลอบสูบบุหรี่ในห้องพัก และถูกตรวจสอบได้ ผู้เข้าพักจำเป็นต้องชำระค่าปรับกับโรงแรมโดยตรง โดยค่าปรับขึ้นอยู่กับเงื่อนไขของแต่ละโรงแรม



ข้อมูลสำคัญเกี่ยวกับสายการบินที่ท่านควรรทราบ

1. เกี่ยวกับที่นั่งบนเครื่องบิน เนื่องจากบัตรโดยสาร เป็นแบบหมู่คณะ (ราคาพิเศษ) สายการบินจึงขอสงวนสิทธิ์ในการเลือกที่นั่งบนเครื่องบินทุกกรณี แต่ทางบริษัทจะพยายามให้มากที่สุด ให้ลูกค้าผู้เดินทางที่มาด้วยกันได้นั่งด้วยกัน หรือใกล้กันให้มากที่สุดเท่าที่จะสามารถทำได้

2. กรณีที่ท่านเป็นมุสลิม หรือ นับถือศาสนาอิสลาม หรือ แพ้อาหารบางประเภท โปรดระบุมารให้ชัดเจนในขั้นตอนการจอง กรณีที่แจ้งล่วงหน้าก่อนเดินทางกะทันหัน อาจมีค่าใช้จ่ายเพิ่มเพื่อชำระกับเมนูใหม่ที่ต้องการ เพราะเมนูเดิมของคุณะ ไม่สามารถยกเลิกได้

3. บางสายการบินอาจมีเงื่อนไขเกี่ยวกับการให้บริการอาหารบนเครื่องแตกต่างกัน ขอให้ท่านทำความเข้าใจถึงวัฒนธรรมประจำชาติ ของแต่ละสายการบินที่กำลังให้บริการท่านอยู่

4. สายการบินอาจมีการงดเสิร์ฟอาหาร และเครื่องดื่ม หรือเปลี่ยนแปลงรูปแบบอาหาร ขึ้นอยู่กับสายการบินเป็นผู้กำหนด



เงื่อนไข และข้อควรทราบอื่นๆ ที่ท่านควรทราบ

1. ทัวرنีสำหรับผู้มีวัตถุประสงค์เพื่อการท่องเที่ยวเท่านั้น
2. ทัวرنีขอสงวนสิทธิ์สำหรับผู้เดินทางที่ถือหนังสือเดินทางธรรมดา (หน้าปกสีน้ำตาล / เลือดหมู) เท่านั้น กรณีที่ท่านถือหนังสือเดินทางราชการ (หน้าปกสีน้ำเงินเข้ม) หนังสือเดินทางทูต (หน้าปกสีแดงสด) และต้องการเดินทางไปพร้อมคณะทัวร์ อันมีวัตถุประสงค์เพื่อการท่องเที่ยว โดยไม่มีจดหมายเชิญ หรือ เอกสารใดเชื่อมโยงเกี่ยวกับการขออนุญาตการใช้หนังสือเดินทางพิเศษอื่นๆ หากไม่ผ่านการอนุมัติของเคาน์เตอร์เช็คอิน ด้านตรวจคนเข้าเมือง ทั้งฝั่งประเทศไทย (ต้นทาง) ขาออก และ ต่างประเทศ (ปลายทาง) ขาเข้า ไม่ว่ากรณีใดก็ตาม ทางบริษัทขอสงวนสิทธิ์ไม่รับผิดชอบความผิดพลาดที่จะเกิดขึ้นในส่วนนี้ ไม่ว่าส่วนใดส่วนหนึ่ง
3. ทัวرنีนี้เป็นทัวร์แบบเหมาจ่ายล่วงหน้าเรียบร้อยแล้วทั้งหมด หากท่านไม่ได้ร่วมเดินทางหรือใช้บริการตามที่ระบุไว้ในรายการ ไม่ว่าจะบางส่วนหรือทั้งหมด หรือถูกปฏิเสธการเข้า-ออกเมือง หรือด้วยเหตุผลใดๆ ก็ตาม ทางบริษัทขอสงวนสิทธิ์ไม่คืนเงินค่าบริการ ไม่ว่าจะบางส่วนหรือทั้งหมดให้แก่ท่านไม่ว่ากรณีใดๆ ก็ตาม
4. ทางบริษัทขอสงวนสิทธิ์ไม่รับผิดชอบค่าเสียหายจากความผิดพลาดในการสะกดชื่อ นามสกุล คำนำหน้าชื่อ เลขที่หนังสือเดินทาง เลขที่วีซ่า และอื่นๆ เพื่อใช้ในการจองตั๋วเครื่องบิน ในกรณีที่นักท่องเที่ยว หรือเอเยนต์ไม่ได้ส่งหน้าหนังสือเดินทาง และ หน้าวีซ่ามาให้กับทางบริษัทพร้อมการชำระเงินมัดจำหรือส่วนที่เหลือทั้งหมด
5. ทางบริษัทขอสงวนสิทธิ์ในการเปลี่ยนแปลงรายการการเดินทางตามความเหมาะสม เพื่อให้สอดคล้องกับ สถานการณ์ ภูมิอากาศ และเวลา ณ วันที่เดินทางจริงของประเทศที่ท่านเดินทาง ทั้งนี้ ทางบริษัทจะคำนึงถึงความปลอดภัย และ ประโยชน์ของลูกค้าเป็นสำคัญ
6. ทางบริษัทขอสงวนสิทธิ์ไม่รับผิดชอบต่อความเสียหายหรือค่าใช้จ่ายใดๆ ที่เพิ่มขึ้นของนักท่องเที่ยวที่ไม่ได้เกิดจากความผิดของทางบริษัท เช่น ภัยธรรมชาติ การจลาจล การนัดหยุดงาน การปฏิวัติ อุบัติเหตุ ความเจ็บป่วย ความสูญหายหรือเสียหายของสัมภาระ ความล่าช้า เปลี่ยนแปลง หรือการบริการของสายการบิน เหตุสุดวิสัยอื่น เป็นต้น
7. อัตราค่าบริการนี้คำนวณจากอัตราแลกเปลี่ยนเงินตราต่างประเทศ ณ วันที่ทางบริษัทเสนอราคา ดังนั้น ทางบริษัทขอสงวนสิทธิ์ในการปรับราคาค่าบริการเพิ่มขึ้น ในกรณีที่มีการเปลี่ยนแปลงอัตราแลกเปลี่ยนเงินตราต่างประเทศ ค่าตัว เครื่องบิน ค่าภาษีน้ำมัน ค่าภาษีสนามบิน ค่าประกันภัยสายการบิน การเปลี่ยนแปลงเที่ยวบิน ฯลฯ ที่ทำให้ต้นทุนสูงขึ้น
8. มีบุคคล พนักงาน หรือตัวแทนของทางบริษัท ไม่มีอำนาจในการให้คำสัญญาใดๆ แก่บริษัท เว้นแต่มีเอกสารลงนามโดยผู้มีอำนาจของบริษัทกำกับเท่านั้น
9. นักท่องเที่ยวต้องมีความพร้อมในการเดินทางทุกประการ หากเกิดเหตุสุดวิสัยใดๆ ระหว่างรอการเดินทาง อันไม่ใช่เหตุที่เกี่ยวข้องกับทางบริษัท อาทิ วีซ่าไม่ผ่าน เกิดอุบัติเหตุที่ไม่สามารถควบคุมได้ นอกเหนือการควบคุมและคาดหมาย ทางบริษัทจะรับผิดชอบคืนค่าทัวร์เฉพาะส่วนที่บริษัทยังไม่ได้ชำระแก่ทางผู้ค้าของทางบริษัท หรือจะต้องชำระตามข้อ ตกลงแก่ผู้ค้าตามหลักปฏิบัติเท่านั้น
10. คณะทัวร์นี้ เป็นการชำระค่าใช้จ่ายทั้งหมดแบบผูกขาดกับตัวแทนบริษัทที่ได้รับการรับรองอย่างถูกต้อง ณ ประเทศปลายทาง ซึ่งบางส่วนของโปรแกรมอาจจำเป็นต้องท่องเที่ยวอันเป็นไปตามนโยบายของประเทศปลายทางนั้นๆ กรณีที่ท่านไม่ต้องการใช้บริการส่วนใดส่วนหนึ่ง ไม่ว่ากรณีใดก็ตาม จะไม่สามารถคืนค่าใช้จ่ายให้ได้ และ อาจมีค่าใช้จ่ายเพิ่มเติมขึ้น ตามมาเป็นบางกรณี ทางบริษัทขอสงวนสิทธิ์ในการเรียกเก็บค่าใช้จ่ายที่เกิดขึ้นจริงทั้งหมดกับผู้เดินทาง กรณีที่เกิดเหตุการณ์ขึ้น ไม่ว่ากรณีใดก็ตาม
11. กรณีลูกค้าที่จองเฉพาะทัวร์ไม่รวมบัตรโดยสารโดยเครื่องบิน (จอยด์แลนด์ทัวร์ ชื่อตัวเครื่องบินแยกเอง) ในวันเริ่มทัวร์ (วันที่หนึ่ง) ท่านจำเป็นจะต้องมารอคณะท่านนั้น ทางบริษัทไม่สามารถให้คณะ รอท่านได้ ไม่ว่ากรณีใดก็ตาม กรณีที่ไฟล์ทของท่านถึงช้ากว่าคณะ และ ยืนยันเดินทาง ท่านจำเป็นจะต้องเดินทางตามคณะไปยังเมือง หรือ สถานที่ท่องเที่ยวที่ท่านอยู่ในเวลานั้นๆ กรณีนี้ จะมีค่าใช้จ่ายเพิ่ม ท่านจำเป็นจะต้องชำระค่าใช้จ่ายที่ใช้ในการเดินทางด้วยตนเองทั้งหมดเท่านั้น ไม่ว่า กรณีใดก็ตาม และ ทางบริษัทขอสงวนสิทธิ์ไม่สามารถชดเชย หรือ ทดแทน หากท่านไม่ได้ท่องเที่ยวเมือง หรือ สถานที่ท่องเที่ยวใดๆ สถานที่หนึ่ง ทุกกรณี เนื่องจากเป็นการชำระแบบเหมาจ่ายกับตัวแทนแล้วทั้งหมด